



# WORLD COOPERATIVE MONITOR

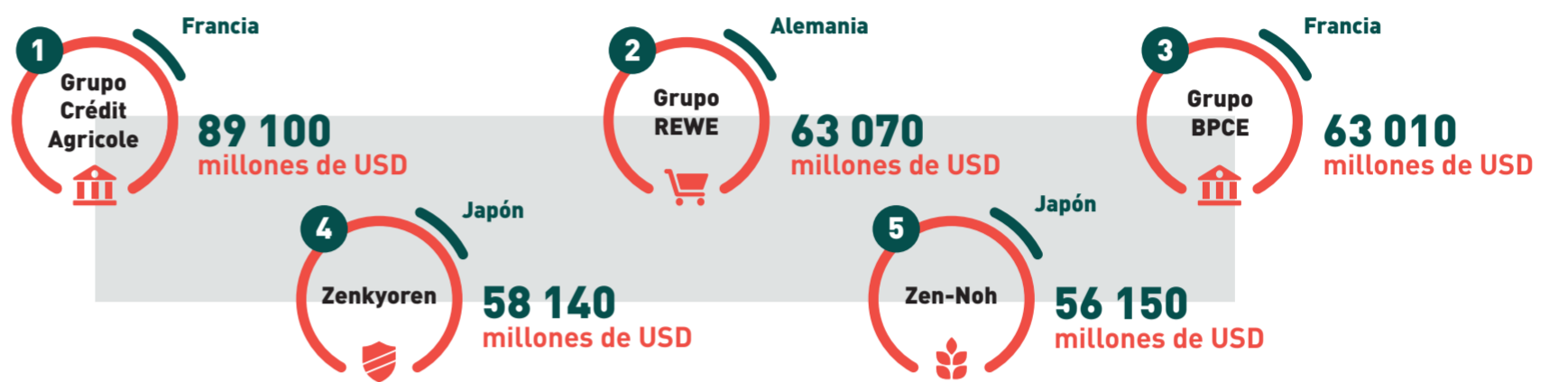
# WCM 2020

## YA DISPONIBLE

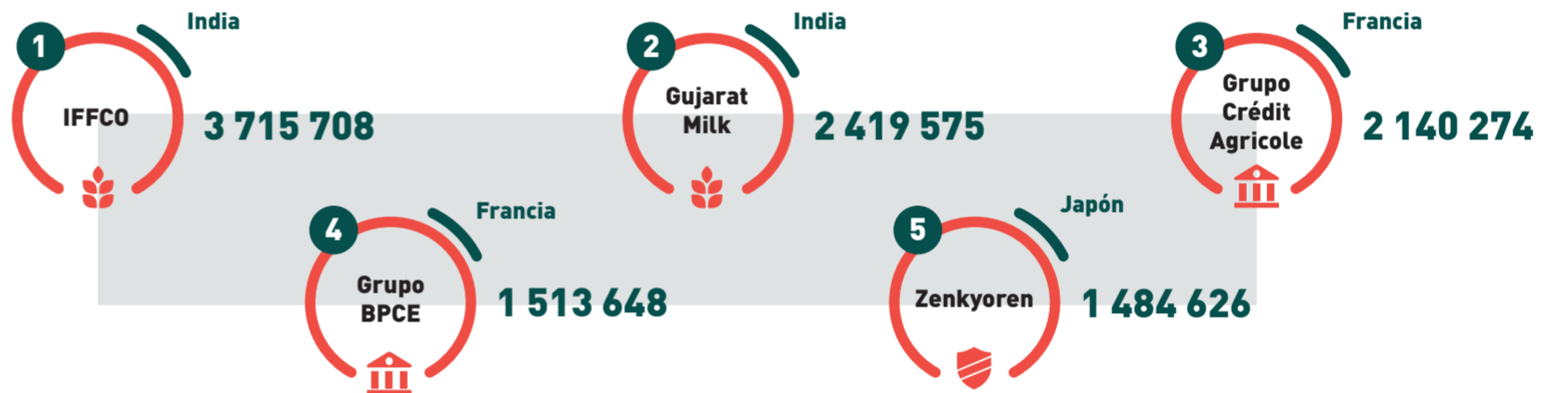
En el informe de este año se incluye la clasificación Top 300 y clasificaciones por sectores, así como **INFORMES ESPECIALES** sobre la **COVID-19** y el ODS n.º 13



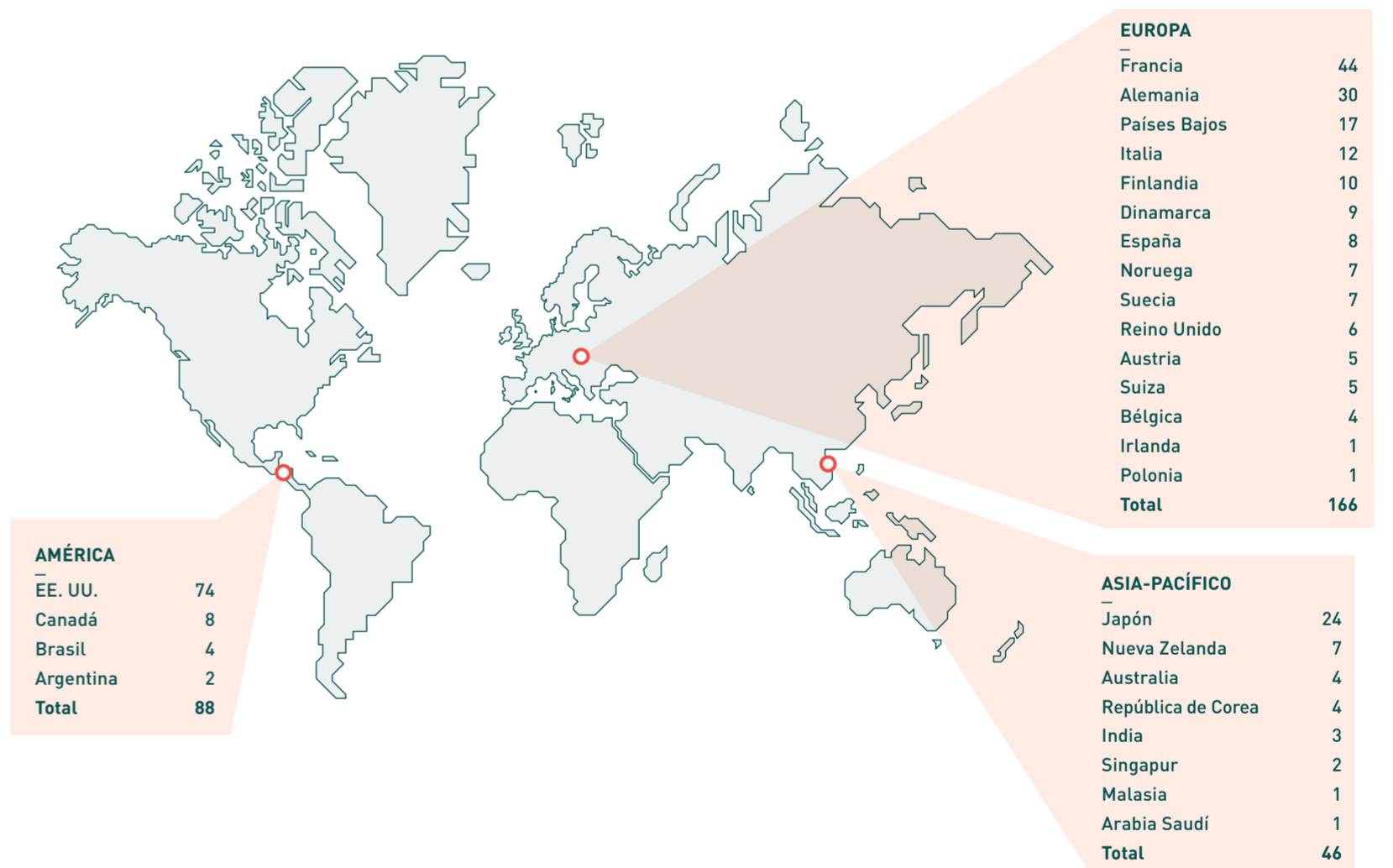
### LAS COOPERATIVAS QUE OCUPAN EL TOP 5 SEGÚN EL VOLUMEN DE NEGOCIO EN USD



### LAS COOPERATIVAS QUE OCUPAN EL TOP 5 SEGÚN LA RATIO DE FACTURACIÓN SOBRE EL PIB POR CÁPITA



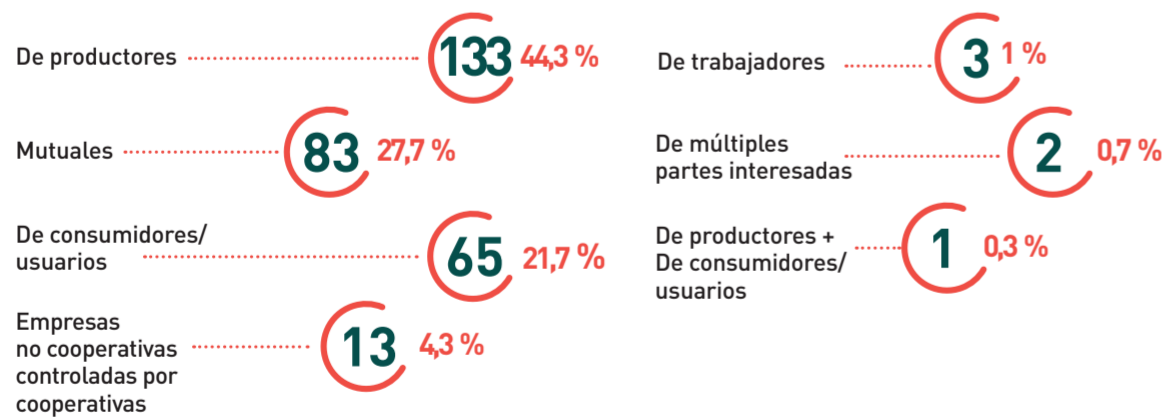
### TOP 300 REPRESENTACIÓN GEOGRÁFICA



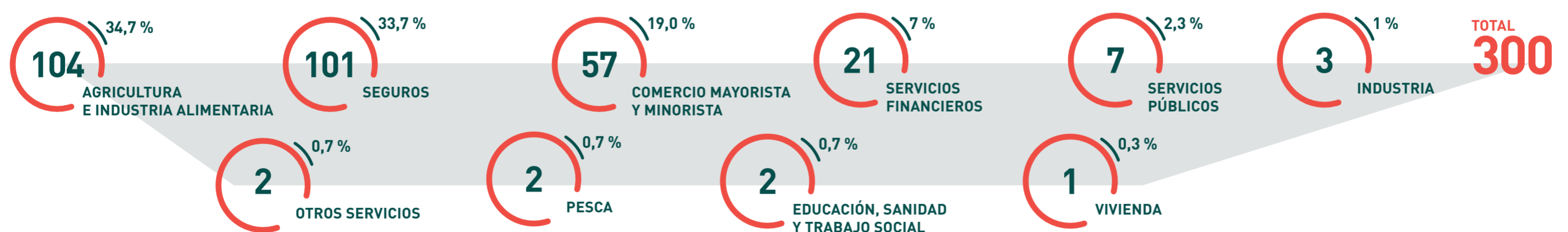
## ¿QUÉ ES EL WORLD COOPERATIVE MONITOR?

Se trata de un proceso de recopilación, integración, y análisis de datos que se recogen en una base de datos actualizada regularmente en la que se incluyen datos económicos, organizativos y sociales que permiten demostrar el impacto social y económico de las principales cooperativas de todo el mundo.

### TOP 300 SEGÚN EL VOLUMEN DE NEGOCIOS EN USD POR TIPO DE ORGANIZACIÓN



### TOP 300 SEGÚN EL VOLUMEN DE NEGOCIOS EN USD POR SECTOR ECONÓMICO



El informe completo está disponible en [www.monitor.coop](http://www.monitor.coop). Se incluyen las clasificaciones del Top 300 por volumen de negocios en USD y según la ratio de facturación sobre el PIB por cápita. También puede solicitarse el informe a través del correo electrónico [monitor@monitor.coop](mailto:monitor@monitor.coop).

